

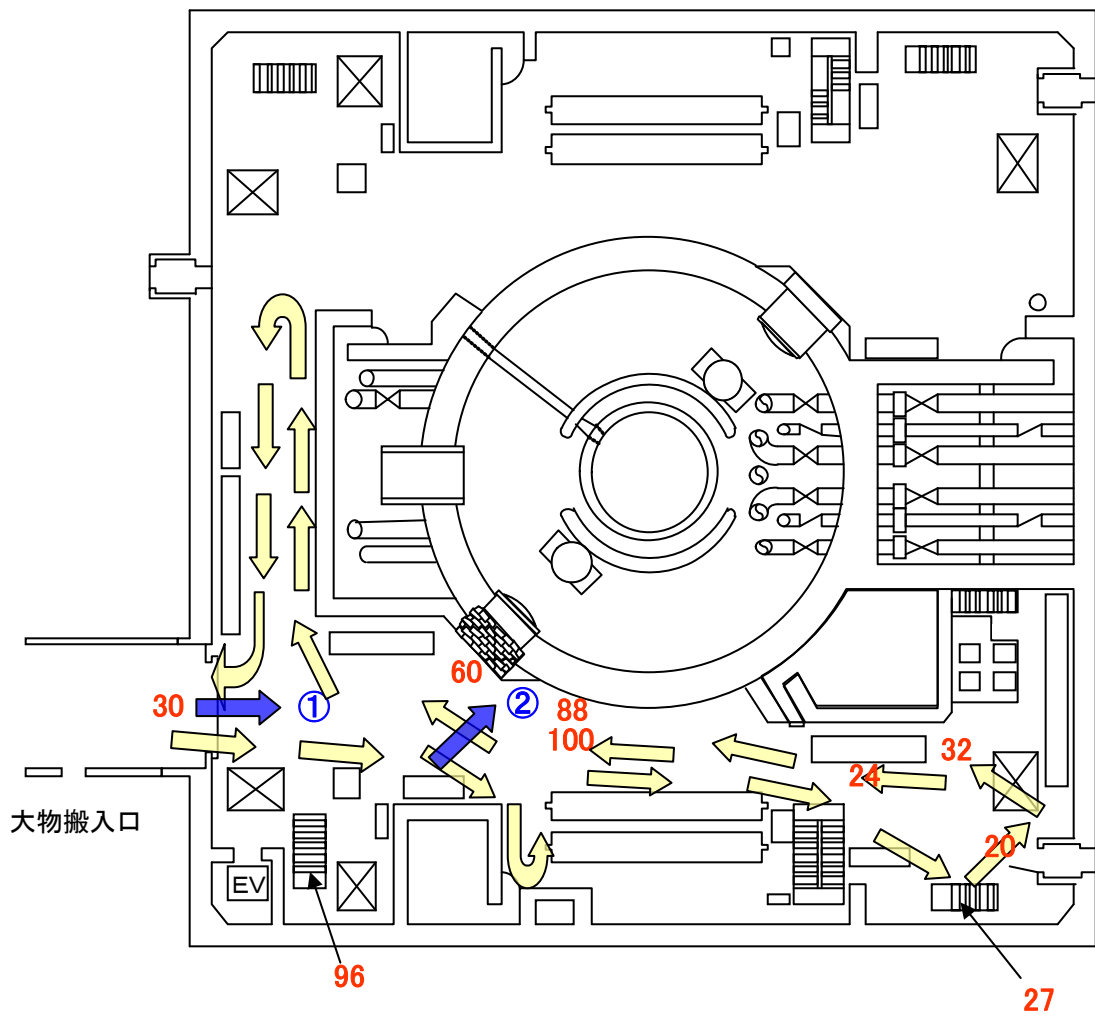
# 福島第一原子力発電所 3号機原子炉建屋内のγカメラ撮影箇所

調査日：平成23年6月9日 11:47~12:14

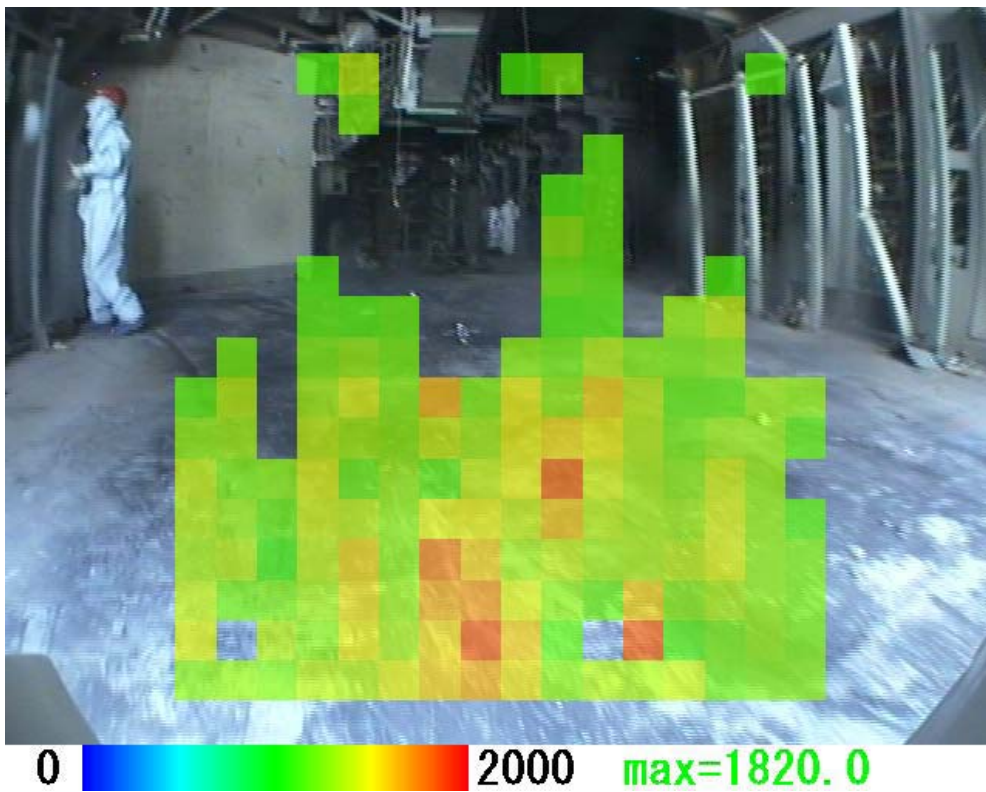
作業員：9名（当社5名、協力企業4名）

被ばく線量：5.88~7.96mSv

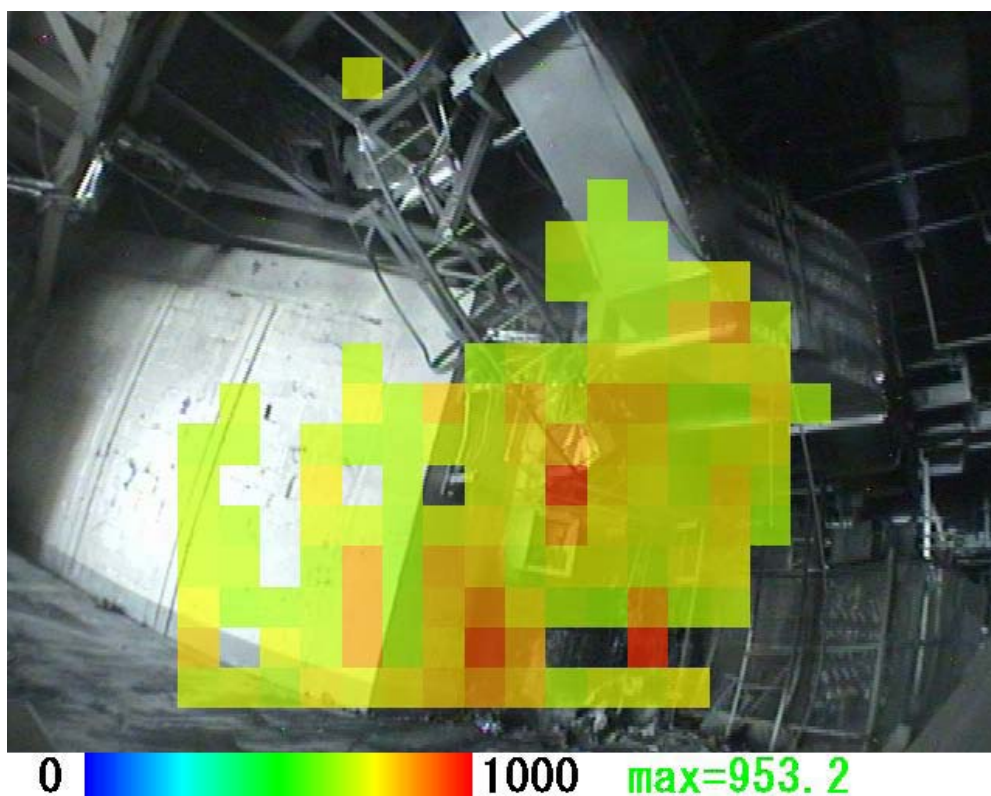
場所：3号機原子炉建屋 1階南側・西側



単位：mSv/h



①3号機大物搬入口付近



②3号機計装ラック付近

撮影:東京電力株式会社 撮影日:平成23年6月9日