

(01)爆発後の3号機原子炉建屋の外観【撮影年月日:H23.3.15】撮影者:当社社員 6/2145枚

[ダウンロードはこちら >>](#)



(02) 1～4号機原子炉建屋の外観(1)【撮影年月日:H23.3.15】撮影者:当社社員 10/2145枚

[ダウンロードはこちら >>](#)



(03) 2号機原子炉建屋の外観(1)【撮影年月日:H23.3.15】撮影者:当社社員 5/2145枚

[ダウンロードはこちら >>](#)

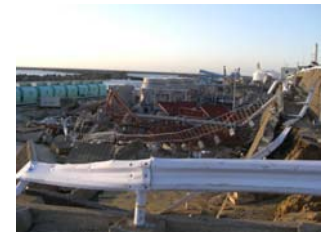


[ダウンロードはこちら >>](#)



(05)5・6号機周辺および海側エリアの状況【撮影年月日:H23.3.17】撮影者:当社社員 63/2145枚

[ダウンロードはこちら >>](#)



[ダウンロードはこちら >>](#)



(05)5・6号機周辺および海側エリアの状況【撮影年月日:H23.3.17】撮影者:当社社員 63/2145枚

[ダウンロードはこちら >>](#)



[ダウンロードはこちら >>](#)





(07)3号機原子炉建屋への放水状況(1)【撮影年月日:H23.3.17】撮影者:当社社員 13/2145枚

[ダウンロードはこちら >>](#)



(08) 2号機原子炉建屋の外観(2)【撮影年月日:H23.3.18】撮影者:当社社員 2/2145枚

[ダウンロードはこちら >>](#)



(09)3・4号機原子炉建屋の外観【撮影年月日:H23.3.18】撮影者:当社社員 4/2145枚

[ダウンロードはこちら >>](#)



[ダウンロードはこちら >>](#)



(11)3号機原子炉建屋への放水状況(2)【撮影年月日:H23.3.18】撮影者:当社社員 7/2145枚

[ダウンロードはこちら >>](#)



(12) 運用補助共用施設(共用プール建屋)内および周辺の状況【撮影年月日:H23.3.18,19】撮影者:当社社員 20/2145枚

[ダウンロードはこちら >>](#)





(14) 乾式貯蔵キャスク保管建屋の状況(2)【撮影年月日:H23.3.19】撮影者:当社社員 29/2145枚

[ダウンロードはこちら >>](#)





(14) 乾式貯蔵キャスク保管建屋の状況(2)【撮影年月日:H23.3.19】撮影者:当社社員 29/2145枚

[ダウンロードはこちら >>](#)



[ダウンロードはこちら >>](#)



[ダウンロードはこちら >>](#)



[ダウンロードはこちら >>](#)



[ダウンロードはこちら >>](#)



(18) 発電所構内の状況(1)【撮影年月日:H23.3.20】撮影者:当社社員 45/2145枚

[ダウンロードはこちら >>](#)



[ダウンロードはこちら >>](#)







[ダウンロードはこちら >>](#)



(19)4号機周辺の状況【撮影年月日:H23.3.21】撮影者:当社社員 58/2145枚

[ダウンロードはこちら >>](#)



(20)3号機原子炉建屋からの発煙の状況【撮影年月日:H23.3.21】撮影者:当社社員 5/2145枚

[ダウンロードはこちら >>](#)



[ダウンロードはこちら >>](#)



(22) 4号機原子炉建屋への放水準備作業の状況(1)【撮影年月日:H23.3.22】撮影者:当社社員 9/2145枚

[ダウンロードはこちら >>](#)



[ダウンロードはこちら >>](#)

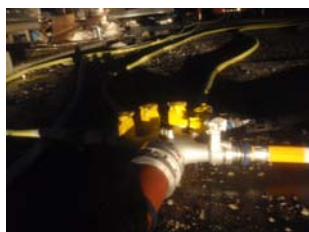
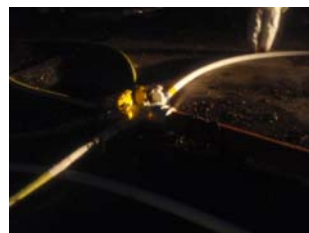
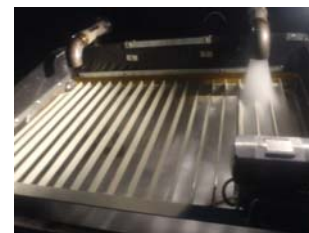
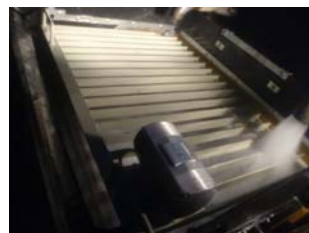
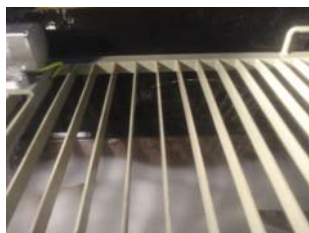
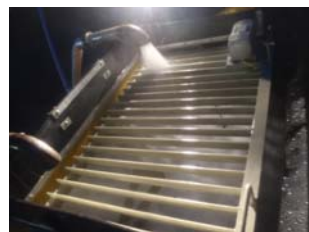


[ダウンロードはこちら >>](#)



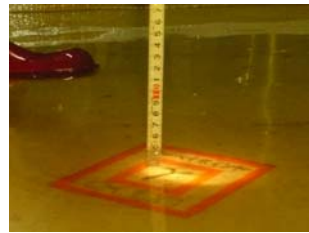
(24)4号機原子炉建屋への放水状況【撮影年月日:H23.3.22】撮影者:当社社員 16/2145枚

[ダウンロードはこちら >>](#)

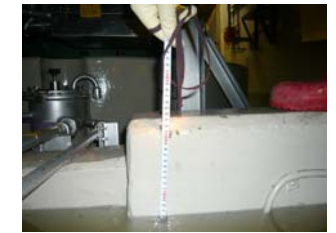




[ダウンロードはこちら >>](#)



[ダウンロードはこちら >>](#)



(26) 4号機タービン建屋内の状況【撮影年月日:H23.3.22】撮影者:当社社員 6/2145枚

[ダウンロードはこちら >>](#)



(27)3号機中央制御室内の照明点灯状況【撮影年月日:H23.3.22】撮影者:当社社員 3/2145枚

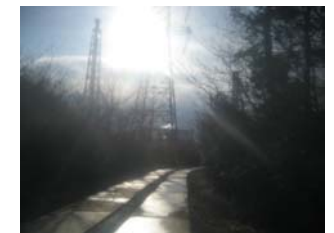
[ダウンロードはこちら >>](#)



[ダウンロードはこちら >>](#)

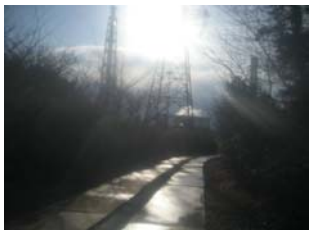


[ダウンロードはこちら >>](#)



(28) 1～4号機および集中廃棄物処理施設周辺の状況【撮影年月日：H23.3.23】撮影者：当社社員 53/2145枚

[ダウンロードはこちら >>](#)



(29) 発電所構内および1～4号機周辺の状況【撮影年月日：H23.3.23】撮影者：当社社員 17/2145枚

[ダウンロードはこちら >>](#)





(30) 3・4号機周辺の状況(2)【撮影年月日：H23.3.23】撮影者：当社社員 8/2145枚

[ダウンロードはこちら >>](#)



(31) 1・3号機原子炉建屋の外観【撮影年月日：H23.3.23,24】撮影者：当社社員 12/2145枚

[ダウンロードはこちら >>](#)



(32) 発電所構内および1号機周辺の状況【撮影年月日:H23.3.24】撮影者:当社社員 21/2145枚

[ダウンロードはこちら >>](#)



[ダウンロードはこちら >>](#)



[ダウンロードはこちら >>](#)



[ダウンロードはこちら >>](#)



[ダウンロードはこちら >>](#)



[ダウンロードはこちら >>](#)





(35) 1号機周辺の状況(1)【撮影年月日:H23.3.24】撮影者:当社社員 5/2145枚

[ダウンロードはこちら >>](#)



[ダウンロードはこちら >>](#)



[ダウンロードはこちら >>](#)



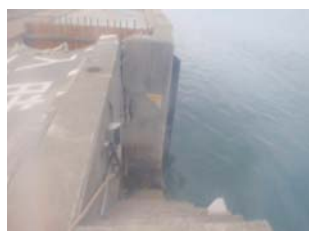
(37) 1号機周辺の状況(2)【撮影年月日:H23.3.25】撮影者:協力企業 7/2145枚

[ダウンロードはこちら >>](#)



(38) 物揚場の状況(1)【撮影年月日:H23.3.25】撮影者:当社社員 9/2145枚

[ダウンロードはこちら >>](#)



[ダウンロードはこちら >>](#)



(40) 発電所構内の状況(2)【撮影年月日:H23.3.26】撮影者:当社社員 14/2145枚

[ダウンロードはこちら >>](#)



(41) 物揚場の状況(3)【撮影年月日:H23.3.27】撮影者:協力企業 41/2145枚

[ダウンロードはこちら >>](#)





(41) 物揚場の状況(3)【撮影年月日:H23.3.27】撮影者:協力企業 41/2145枚

[ダウンロードはこちら >>](#)

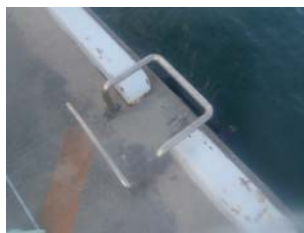
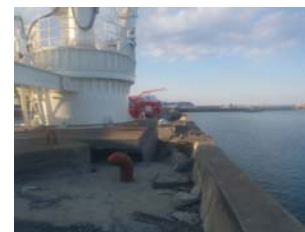


(42) 発電所構内の状況(3)【撮影年月日:H23.3.28】撮影者:当社社員 11/2145枚

[ダウンロードはこちら >>](#)



[ダウンロードはこちら >>](#)



[ダウンロードはこちら >>](#)



(44)4号機周辺および集中廃棄物処理施設の状況【撮影年月日:H23.3.28,29】撮影者:協力企業 27/2145枚

[ダウンロードはこちら >>](#)



(45)ハイパーレスキュー消防車による物揚場からの海水取水の状況【撮影年月日:H23.3.29】撮影者:当社社員 10/2145枚

[ダウンロードはこちら >>](#)



[ダウンロードはこちら >>](#)



[ダウンロードはこちら >>](#)





(47) 事務本館内部の状況【撮影年月日：H23.3.29】撮影者：当社社員 8/2145枚

[ダウンロードはこちら >>](#)



[ダウンロードはこちら >>](#)

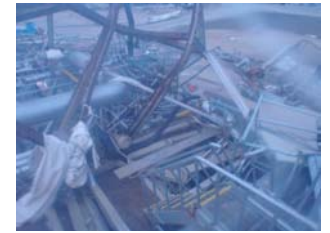
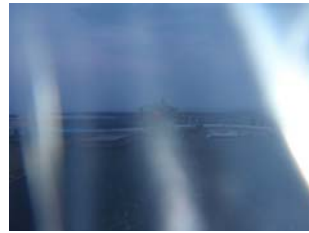


(49) 1～4号機原子炉建屋の外観(2)【撮影年月日:H23.3.29】撮影者:不明 7/2145枚

[ダウンロードはこちら >>](#)



[ダウンロードはこちら >>](#)



[ダウンロードはこちら >>](#)



[ダウンロードはこちら >>](#)



(51) 発電所構内の状況(4)【撮影年月日:H23.3.30】撮影者:当社社員 62/2145枚

[ダウンロードはこちら >>](#)



(52)物揚場整備完了の状況【撮影年月日:H23.3.30】撮影者:当社社員 9/2145枚

[ダウンロードはこちら >>](#)





[ダウンロードはこちら >>](#)



(53) 1・2号機開閉所周辺の状況【撮影年月日:H23.3.30】撮影者:当社社員 26/2145枚

[ダウンロードはこちら >>](#)



(54) 1号機原子炉建屋周辺に確認された高線量ガレキの状況【撮影年月日:H23.3.31】撮影者:当社社員 8/2145枚

[ダウンロードはこちら >>](#)



[ダウンロードはこちら >>](#)



[ダウンロードはこちら >>](#)



(56) 集中廃棄物処理施設周辺の状況【撮影年月日:H23.3.31】撮影者:当社社員 26/2145枚

[ダウンロードはこちら >>](#)



(56)集中廃棄物処理施設周辺の状況【撮影年月日:H23.3.31】撮影者:当社社員 26/2145枚

[ダウンロードはこちら >>](#)



(57) 固体廃棄物貯蔵庫周辺の状況【撮影年月日：H23.3.31】撮影者：当社社員 9/2145枚

[ダウンロードはこちら >>](#)





(58)旧事務本館および1号機窒素タンク周辺の状況【撮影年月日:H23.4.1】撮影者:当社社員 6/2145枚

[ダウンロードはこちら >>](#)



[ダウンロードはこちら >>](#)



[ダウンロードはこちら >>](#)



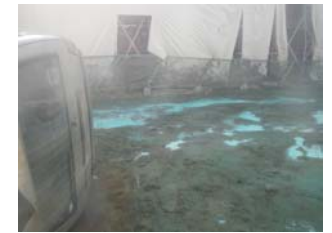
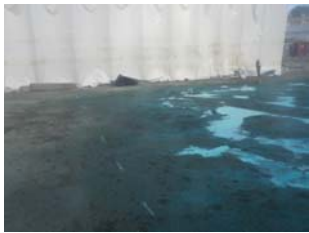
[ダウンロードはこちら >>](#)



[ダウンロードはこちら >>](#)

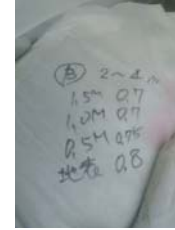


[ダウンロードはこちら >>](#)



(61) 飛散防止剤散布の状況(1)【撮影年月日:H23.4.1】撮影者:当社社員 79/2145枚

[ダウンロードはこちら >>](#)



(62) 発電所構内の地すべり箇所の状況【撮影年月日：H23.4.1】撮影者：協力企業 11/2145枚

[ダウンロードはこちら >>](#)





(63) 重量物運搬車の確認状況【撮影年月日:H23.4.1】撮影者:当社社員 2/2145枚

[ダウンロードはこちら >>](#)



(64)コンクリートポンプ車取付カメラによる1号機原子炉建屋上部の状況(1)【撮影年月日:H23.4.1】撮影者:協力企業 11/2145枚

[ダウンロードはこちら >>](#)

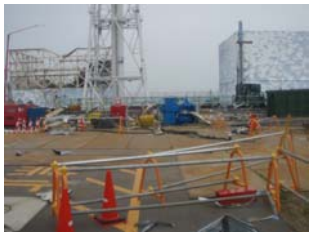


(65)コンクリートポンプ車取付カメラによる1号機原子炉建屋上部の状況(2)【撮影年月日:H23.4.2】撮影者:協力企業 2/2145枚

[ダウンロードはこちら >>](#)



[ダウンロードはこちら >>](#)



[ダウンロードはこちら >>](#)



(67) 1・3・4号機原子炉建屋への放水状況【撮影年月日:H23.4.2】撮影者:当社社員 10/2145枚

[ダウンロードはこちら >>](#)



(68) 4号機タービン建屋周辺の状況【撮影年月日：H23.4.2】撮影者：当社社員 3/2145枚

[ダウンロードはこちら >>](#)

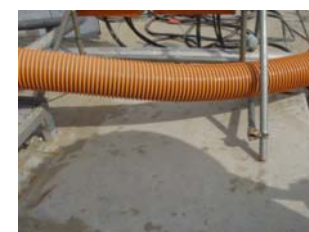


[ダウンロードはこちら >>](#)





[ダウンロードはこちら >>](#)



[ダウンロードはこちら >>](#)



[ダウンロードはこちら >>](#)



(71)遠隔操作重機によるガレキ撤去準備作業の状況【撮影年月日:H23.4.3】撮影者:当社社員 7/2145枚

[ダウンロードはこちら >>](#)



[ダウンロードはこちら >>](#)



[ダウンロードはこちら >>](#)

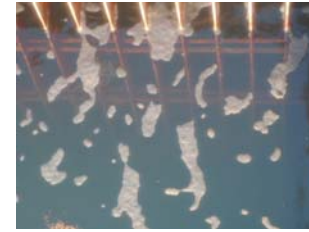


(74) 4号機海側エリアおよび海水配管ダクトの状況【撮影年月日:H23.4.4】撮影者: 当社社員 22/2145枚

[ダウンロードはこちら >>](#)



[ダウンロードはこちら >>](#)





(76) 集中廃棄物処理施設周辺作業現場の状況【撮影年月日: H23.4.5】撮影者: 当社社員 5/2145枚

[ダウンロードはこちら >>](#)



[ダウンロードはこちら >>](#)



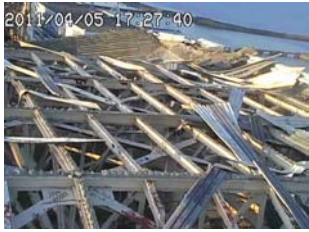
(78)コンクリートポンプ車取付カメラによる4号機原子炉建屋上部の状況および放水状況【撮影年月日:H23.4.5】撮影者:協力企業 52/2145枚

[ダウンロードはこちら >>](#)



(78)コンクリートポンプ車取付カメラによる4号機原子炉建屋上部の状況および放水状況【撮影年月日:H23.4.5】撮影者:協力企業 52/2145枚

[ダウンロードはこちら >>](#)



(78)コンクリートポンプ車取付カメラによる4号機原子炉建屋上部の状況および放水状況【撮影年月日:H23.4.5】撮影者:協力企業 52/2145枚

[ダウンロードはこちら >>](#)

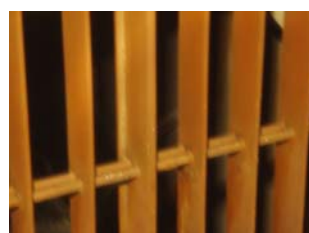


(79) 2号機取水口付近における汚染水の流出・止水対策の状況(凝固剤注入状況)【撮影年月日:H23.4.5.6】撮影者:当社社員 76/2145枚

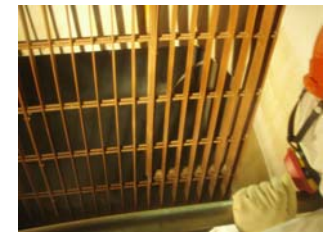
[ダウンロードはこちら >>](#)



[ダウンロードはこちら >>](#)



[ダウンロードはこちら >>](#)



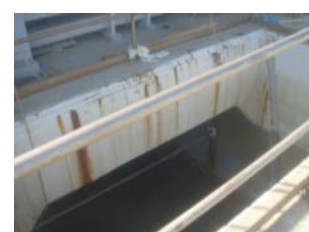
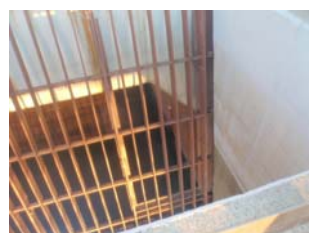
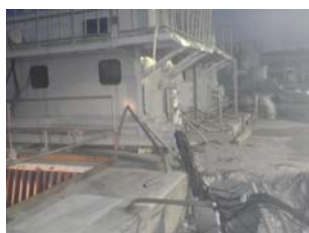


(79) 2号機取水口付近における汚染水の流出・止水対策の状況(凝固剤注入状況)【撮影年月日:H23.4.5,6】撮影者:当社社員 76/2145枚

[ダウンロードはこちら >>](#)

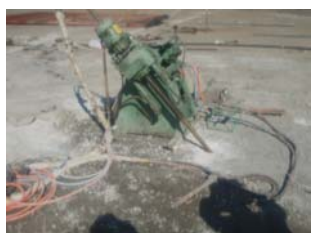


[ダウンロードはこちら >>](#)



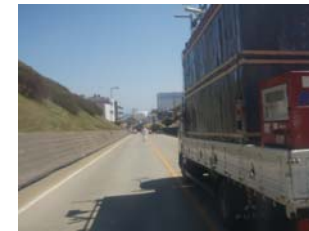
(80)2号機取水口付近における汚染水の止水対策完了の状況【撮影年月日:H23.4.6】撮影者:当社社員 37/2145枚

[ダウンロードはこちら >>](#)



(81)遠隔操作重機によるガレキ撤去作業の状況(1)【撮影年月日:H23.4.6,7】撮影者:当社社員 43/2145枚

[ダウンロードはこちら >>](#)



(81)遠隔操作重機によるガレキ撤去作業の状況(1)【撮影年月日:H23.4.6,7】撮影者:当社社員 43/2145枚

[ダウンロードはこちら >>](#)

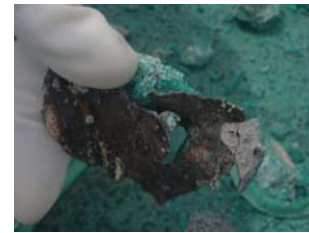
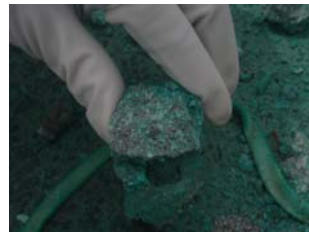
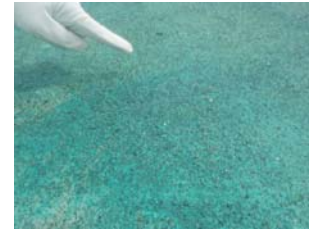
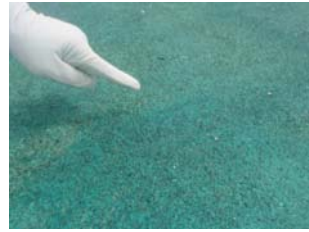


(82) 道路横断ケーブルの切断状況【撮影年月日：H23.4.6,7】撮影者：当社社員 8/2145枚

[ダウンロードはこちら >>](#)



[ダウンロードはこちら >>](#)



[ダウンロードはこちら >>](#)





[ダウンロードはこちら >>](#)



(85) 純水タンク周辺の状況ほか【撮影年月日:H23.4.2,3,7】撮影者:当社社員 25/2145枚

[ダウンロードはこちら >>](#)



(86) 2号機取水口付近における汚染水の止水対策完了後の状況(1)【撮影年月日:H23.4.8】撮影者:当社社員 7/2145枚

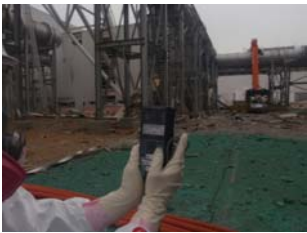
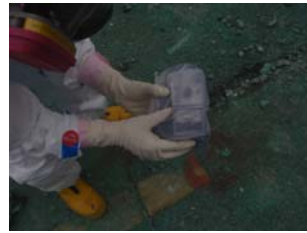
[ダウンロードはこちら >>](#)



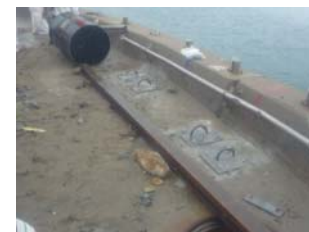
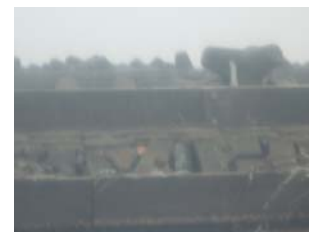
[ダウンロードはこちら >>](#)



[ダウンロードはこちら >>](#)



[ダウンロードはこちら >>](#)



[ダウンロードはこちら >>](#)



[ダウンロードはこちら >>](#)





(91) 構内深井戸の状況【撮影年月日:H23.4.9】撮影者:当社社員 6/2145枚

[ダウンロードはこちら >>](#)

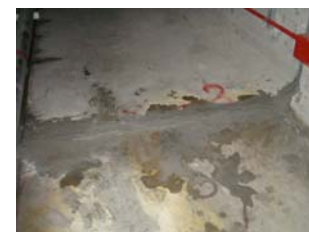


(92) 2号機取水口付近における汚染水の止水対策完了後の状況(2)【撮影年月日:H23.4.10】撮影者:当社社員 9/2145枚

[ダウンロードはこちら >>](#)



[ダウンロードはこちら >>](#)



(94)遠隔操作重機によるガレキ撤去デモンストレーションの状況【撮影年月日：H23.4.10】撮影者：協力企業 8/2145枚

[ダウンロードはこちら >>](#)



[ダウンロードはこちら >>](#)



(96)シルトフェンス設置作業の状況【撮影年月日:H23.4.11】撮影者:当社社員 3/2145枚

[ダウンロードはこちら >>](#)



(97)2号機海側エリアトレンチ立坑の入口部の状況【撮影年月日:H23.4.11】撮影者:協力企業 5/2145枚

[ダウンロードはこちら >>](#)

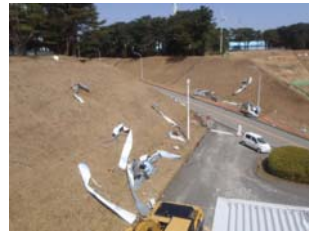


[ダウンロードはこちら >>](#)





[ダウンロードはこちら >>](#)



[ダウンロードはこちら >>](#)

