

(78)コンクリートポンプ車取付カメラによる4号機原子炉建屋上部の状況および放水状況【撮影年月日:H23.4.5】撮影者:協力企業 52/2145枚

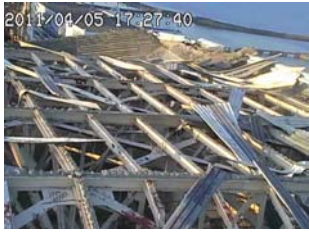
[ダウンロードはこちら >>](#)





(78)コンクリートポンプ車取付カメラによる4号機原子炉建屋上部の状況および放水状況【撮影年月日:H23.4.5】撮影者:協力企業 52/2145枚

[ダウンロードはこちら >>](#)



(78)コンクリートポンプ車取付カメラによる4号機原子炉建屋上部の状況および放水状況【撮影年月日:H23.4.5】撮影者:協力企業 52/2145枚

[ダウンロードはこちら >>](#)

