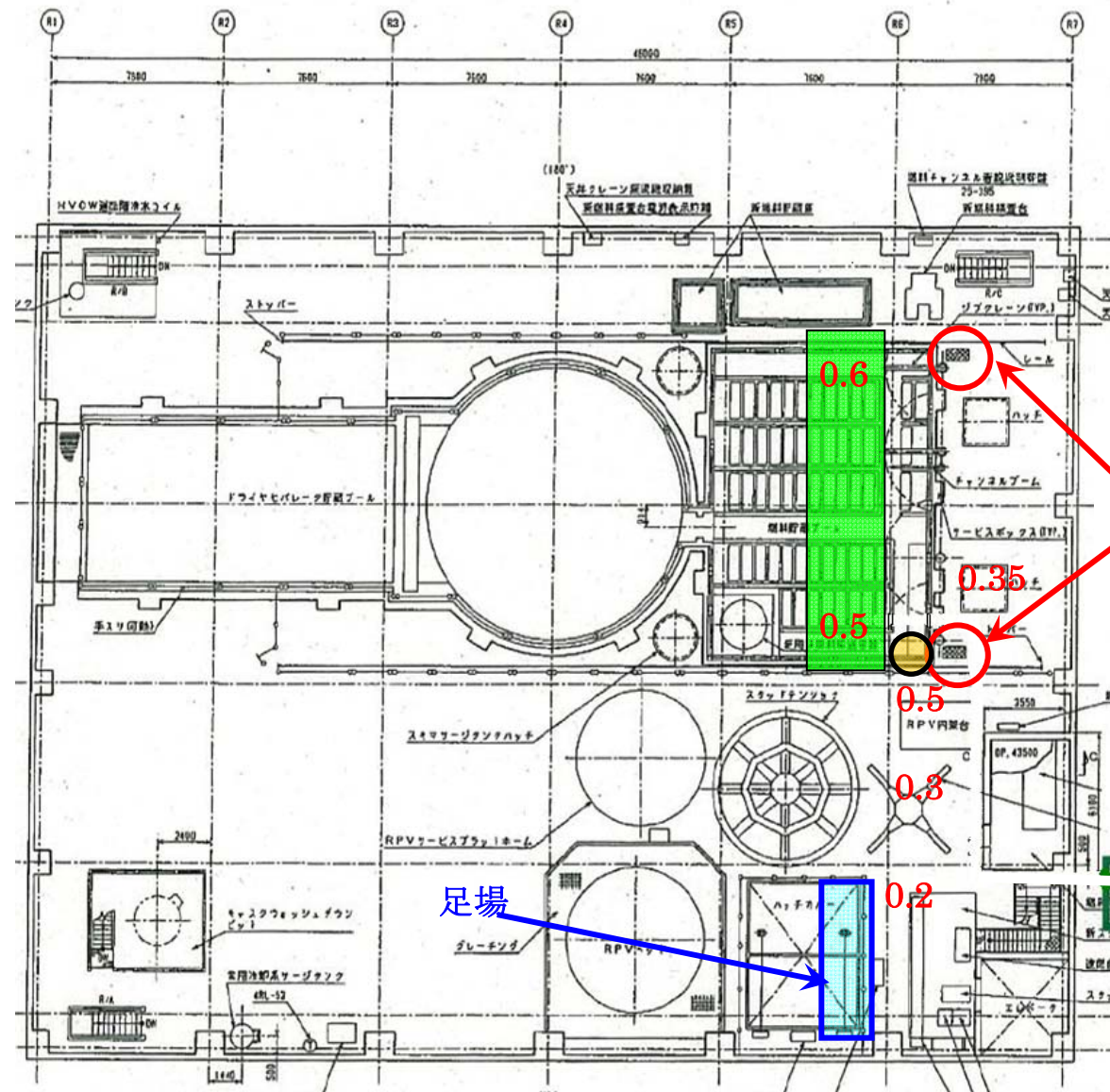


4号機 原子炉建屋 5階現場調査結果

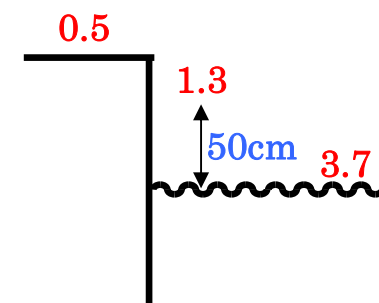
日時：平成 23 年 6 月 29 日 13:28~14:21  
 人数：当社 2 人 協力企業 4 人  
 被ばく線量：最大 0.31mSv 最小 0.21mSv



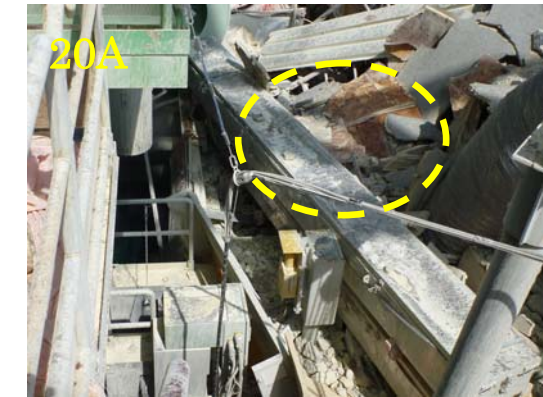
燃料プール冷却浄化系バルブ 20A/B

ハッチの下にある

●部断面図



単位：mSv/h



燃料プール冷却浄化系バルブ



燃料交換台車より機器貯蔵プール側



原子炉ウェル



使用済燃料プールゲート